



>>>>>>>>>>>>>>  
transfert  
compétences  
conseil  
<<<<<<<<<<<<<<<

# PROPOSITION DE FORMATION FORMATION DE PROFESSIONNELS

**THEMATIQUE**

**Communiquer avec les usagers**

**MODULE : S'approprier les postures adaptées aux fonctions d'encadrement, de transmission et d'insertion**

## OBJECTIFS :

«APPROFONDIR LES NOTIONS D'ENCADREMENT, DE TRANSMISSION ET D'INSERTION ; COMMUNIQUER AUTREMENT AU QUOTIDIEN, A L'AIDE D'OUTILS ET DE TECHNIQUES UTILES, D'APPUI A DES ACTIONS D'ACCOMPAGNEMENT»

## PUBLIC :

EDUCATEURS ET ENCADRANTS TECHNIQUES, ANIMATEURS D'ATELIERS, PROFESSEURS DU TECHNIQUE...

## DURÉE

2 JOURNÉES CONSÉCUTIVES (14H)  
en groupe

## ORGANISATION

En INTER ou en INTRA  
(Tarif différent selon la formule)

Possibilité de prise en charge par si accord de votre OPCA

« secteur de formation non soumis à TVA »

SIRET : 478 474 364 00039

Code APE n° 8559 A

Prestataire de formation :

Déclaration d'activité enregistrée sous le

N° 43 90 00451 90 auprès du préfet de région de Franche-Comté.

LIEU : (votre salle)

DATES : à définir

FORMULE AU CHOIX :

- En INTER : Tarif individuel : 231 € par personne (nécessite un minimum de 7 participants)
- En INTRA : Tarif groupe : 2800 €

**Contexte :** Cette formation apporte à des professionnels en charge de l'encadrement technique de publics rencontrant des difficultés d'insertion sociale et/ou professionnelle, une analyse et une approche singulière de leur métier, et leur permet de s'approprier des techniques et des outils de communication différents de leur pratique de travail habituelle.

**Il s'agit d'un module d'appui à des actions de suivi technique sur chantier ou en atelier d'application.**

**Éléments pédagogiques :** Alternance d'analyse de la pratique, d'apports théoriques, de présentation d'outils pédagogiques et d'études de cas. Résumé de session remise aux participants au terme des 2 jours...

**Animation :** par Isabelle Hervieu, professionnelle de l'insertion et praticienne de l'accompagnement depuis 27 ans, formée à l'ADVP (Activation du Développement Vocationnel et Personnel), méthodologie québécoise d'orientation et d'insertion, et diplômée en GRH (gestion des ressources humaines).

**Formule en Inter :**

participants minimum : 7, maximum : 16.

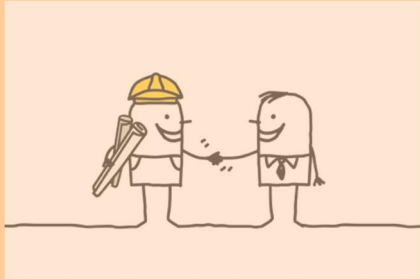
**Formule en Intra :**

participants minimum : 5, maximum : 16.

**T2C - TRANSFERT COMPETENCES CONSEILS**

☰ : 7 rue du Général Jean-Baptiste Kléber - 90000 BELFORT (SIÈGE SOCIAL - ADMINISTRATIF)

☎ 06.16.84.27.34 – [hervieu@t2c-conseil.fr](mailto:hervieu@t2c-conseil.fr)



### **1 – Analyse de problématiques d’encadrement rencontrées lors d’accompagnements déjà réalisés par les participants –**

Analyse de l’existant, et des besoins du groupe. Ajustement du contenu de la formation si besoin.

### **2 – Importance et rôle de l’encadrant.**

Analyser et comprendre la notion de posture. Analyser et comprendre les attendus d’un rôle d’encadrant dans l’insertion sociale et ou / professionnelle.

### **3 – Différencier les notions d’encadrement, de transmission et d’insertion**

S’approprier des grilles de lecture de ces concepts qui interagissent dans le travail d’un encadrant technique.

### **4 – Préparer et organiser le travail à des fins pédagogiques**

Comprendre l’organisation d’un chantier à visée de montée en compétences, et la nécessaire mise en valeur des progrès / acquis / axes de progrès.

### **5 – Comprendre le cheminement cognitif d’une consigne de travail**

Par le biais d’un exercice ludique et décalé, s’approprier les impacts d’une consigne donnée, et savoir mesurer les postures à adopter et celles à proscrire dans l’acte de passation d’une consigne.

### **6 – Sensibiliser de manière pédagogique aux principes de sécurité**

Porter une analyse précise et mesurée des risques professionnels et savoir anticiper / prévoir / préconiser / transmettre des solutions idoines de protection.

**N.B. :** Cette formation s’adapte à des professionnels débutants comme à des professionnels très expérimentés de l’insertion socioprofessionnelle, puisque elle permet d’aborder l’encadrement au travers d’un prisme complètement différent de celui pratiqué habituellement.

